

**Comunita**   
SENIORENHAUS LUCIA



COMUNITA - GEMEINSAM LEBEN



## Comunita - Gemeinsam leben.

### Seniorenhaus Lucia

Hallo und herzlich willkommen.

Herzlich Willkommen im Seniorenhaus Lucia. Seit April 2001 gibt es uns mitten im Ortskern von Dortmund-Wickede. Mitten im Ort, mitten im Leben. Wir freuen uns, dass Sie uns näher kennenlernen möchten.

Wir möchten Ihnen das Leben erleichtern. Gerade wenn die Kraft nachlässt, ist es wichtig Gemeinschaft zu erleben – auf allen Ebenen. Comunita Seniorenhäuser bieten Ihnen diese Gemeinschaft. In dem Maße, in dem Sie sie möchten, in dem Maße, in dem Sie sie brauchen.



### Leitlinien

Wir behandeln alle Bewohner mit Würde und Respekt, unterstützen sie jederzeit und bringen ihnen Verständnis entgegen.

Wir bieten unseren Bewohnern ein neues Zuhause. Hier können sie sich wohl fühlen und neue Freunde finden, angelehnt an die gewohnten Lebensformen.

Wir sorgen für unterstützende Hilfe durch unsere geschulten Mitarbeiter, wenn es um die Begegnung oder um die Kontaktaufnahme mit Menschen innerhalb und außerhalb unserer Einrichtung geht.

In der letzten Phase ihres Lebens lassen wir Sterbende nicht alleine. Wir begleiten sie und ihre Angehörigen und Freunde und berücksichtigen ihre religiösen und kulturellen Vorstellungen.

Unsere Pflegekräfte hinterfragen ihr eigenes Verhalten und Tun kritisch und sind offen für Kritik und Veränderungen.

Sie achten auf die Schweigepflicht, nehmen die Fort- und Weiterbildung ernst und streben eine zukunftsorientierte Versorgung der Bewohner an. Sie gehen miteinander rücksichtsvoll, hilfsbereit und kollegial um.

*»...worauf Sie sich verlassen können.«*



# Pflege und Betreuung

*»Wir wollen, dass Sie zufrieden sind...«*

Das Seniorenhaus Lucia ist in erster Linie ein Zuhause. Wir wissen, dass es kein einfacher Schritt ist in ein Seniorenhaus zu ziehen. Aber wir wissen auch, welche Chancen und Verbesserungen wir Ihnen durch eine professionelle und bedürfnisorientierte Betreuung bieten können.

## **Nah am Menschen**

Wir wollen, dass Sie zufrieden sind. Jeder und jede Einzelne, gemäß seinen und ihren Bedürfnissen. Gerade im Alter müssen wir uns an den Gedanken gewöhnen, dass das eine oder andere nicht mehr so klappt wie wir es gerne hätten.

Da wo Kraft oder Wissen fehlt kommen wir ins Spiel. Als eine helfende Hand. Unsere Pflege umfasst alle Aktivitäten und Maßnahmen, die dem Menschen hilft, mit seinen Ressourcen und noch vorhandenen Kräften sein Leben zu gestalten. Und zwar nach seinen Bedürfnissen.

Wir arbeiten mit Bewohnern und Angehörigen zusammen. Nur so lassen sich optimale Ergebnisse erzielen. Kontinuität, Professionalität und Transparenz sind die Eckpunkte unseres Leitbildes.

## **Hilfe zur Selbsthilfe**

Absicht der professionellen Pflege ist es, Hilfe zur Selbsthilfe zu leisten, die gesunden Anteile zu aktivieren, um die Ganzheit wieder herzustellen und so Wohlbefinden und Gesundheit zu erhalten. Sollte dies nicht möglich sein sind Selbstbestimmung und größtmögliche Unabhängigkeit des Bewohners das Ziel unserer Pflege.

Jeder Mensch ist anders. Deshalb orientiert sich die Pflegeplanung nach den existentiellen Erfahrungen des Lebens und wird gemeinsam mit dem Bewohner und Angehörigen erstellt. Die Ziele werden bedürfnisorientiert ermittelt und realistisch aufgestellt. So unterschiedlich wie die Bedürfnisse muss dabei auch die Behandlung und Betreuung sein – die Maßnahmen zur Zielerreichung und die Durchführung werden daher interdisziplinär geplant und durchgeführt.

## **Transparent und individuell**

Transparenz ist wichtig – für unsere Kunden genauso wie für uns zur ständigen Überprüfung und Verbesserung unserer Arbeit.

Wir erfassen daher unsere tägliche Arbeit mit einem Dokumentationssystem. Dieses standardisierte und gleichzeitig individuelle System ermöglicht es uns, gemeinsam mit den hauseigenen Standards eine lückenlose, transparente und individuelle Pflege zu dokumentieren.

Um einem Menschen optimal helfen zu können muss man ihn kennen. Wichtige Teile der Planung und Umsetzung der Pflege und Betreuung sind daher Biographiearbeit und ausführliche Informationssammlung.

Die tägliche Kommunikation zwischen allen Mitarbeitern, die an der Pflege und Betreuung beteiligt sind, sowie individuelle und interdisziplinäre Fallbesprechungen helfen uns dabei.



## *»Pflegen bedeutet Probleme lösen. Pflege bedeutet Beziehung...«*

Die Bezugspflege in unserem Haus gewährleistet eine bedürfnisorientierte und zielgerichtete Pflege und Betreuung.

Sie ermöglicht es uns gemeinsame Ziele, Fähigkeiten, Unabhängigkeit und Lebensqualität unserer Bewohner zu erhalten bzw. wiederzuerlangen.

Wir greifen unterstützend, begleitend und betreuend ein, damit die Selbstpflegemöglichkeit des Bewohners gefördert wird.

Der Pflegeprozess ist ein Problemlösungs- und Beziehungsprozess. Pflege soll entsprechend den Bedürfnissen des Bewohners und ganzheitlich stattfinden.

Zwischen dem Bewohner und den Pflegenden/ Betreuenden entwickelt sich eine vertrauensvolle Beziehung. Nur durch Bezugspflege kann optimale Pflege und Betreuung stattfinden.

Zu unserer Vorstellung von Qualität gehört es, dass sich unsere Mitarbeiter stets fort- und weiterbilden. Nur so können wir den Bewohnern eine, nach aktuellen pflegewissenschaftlichen Erkenntnissen, bestmögliche Pflege und Betreuung anbieten.

All diese Schritte werden als aufeinander-aufbauend empfunden. Die Einzelteile sind niemals abgeschlossen sondern werden immer und immer wieder von neuem überprüft und in den Pflegeprozess eingebunden.

Die beste Kontrolle sind dabei unsere Bewohner. Deshalb führen wir regelmäßig Befragungen durch und passen unser Angebot kontinuierlich den Bedürfnissen unserer Kunden an. Somit erhalten wir eine regelmäßige Rückmeldung und können unsere Leistungen den Anforderungen anpassen. Kooperationen mit anderen Berufsgruppen unterstützen uns dabei.

Zu optimaler Arbeit gehört für uns dazu, uns täglich selbst zu kontrollieren.

Unsere Standards sind hoch – weil wir um unsere Verantwortung den Menschen gegenüber wissen. Unsere langjährige Erfahrung hilft uns dabei immer besser zu werden.

Und ist gleichzeitig Verpflichtung. Zu unserer Unternehmensstruktur gehört ein Qualitätsmanagementsystem, das den Anforderungen unserer Kunden und der Gesetzgebung gerecht und stetig aktualisiert wird.

Weitere verpflichtende Festlegungen sind im Qualitätsmanagementhandbuch, in unserem Leitbild sowie in Standards dokumentiert und werden von jedem Mitarbeiter unseres Hauses berücksichtigt.





# Unser Haus

*»Mitten im Ort, mitten im Leben...«*

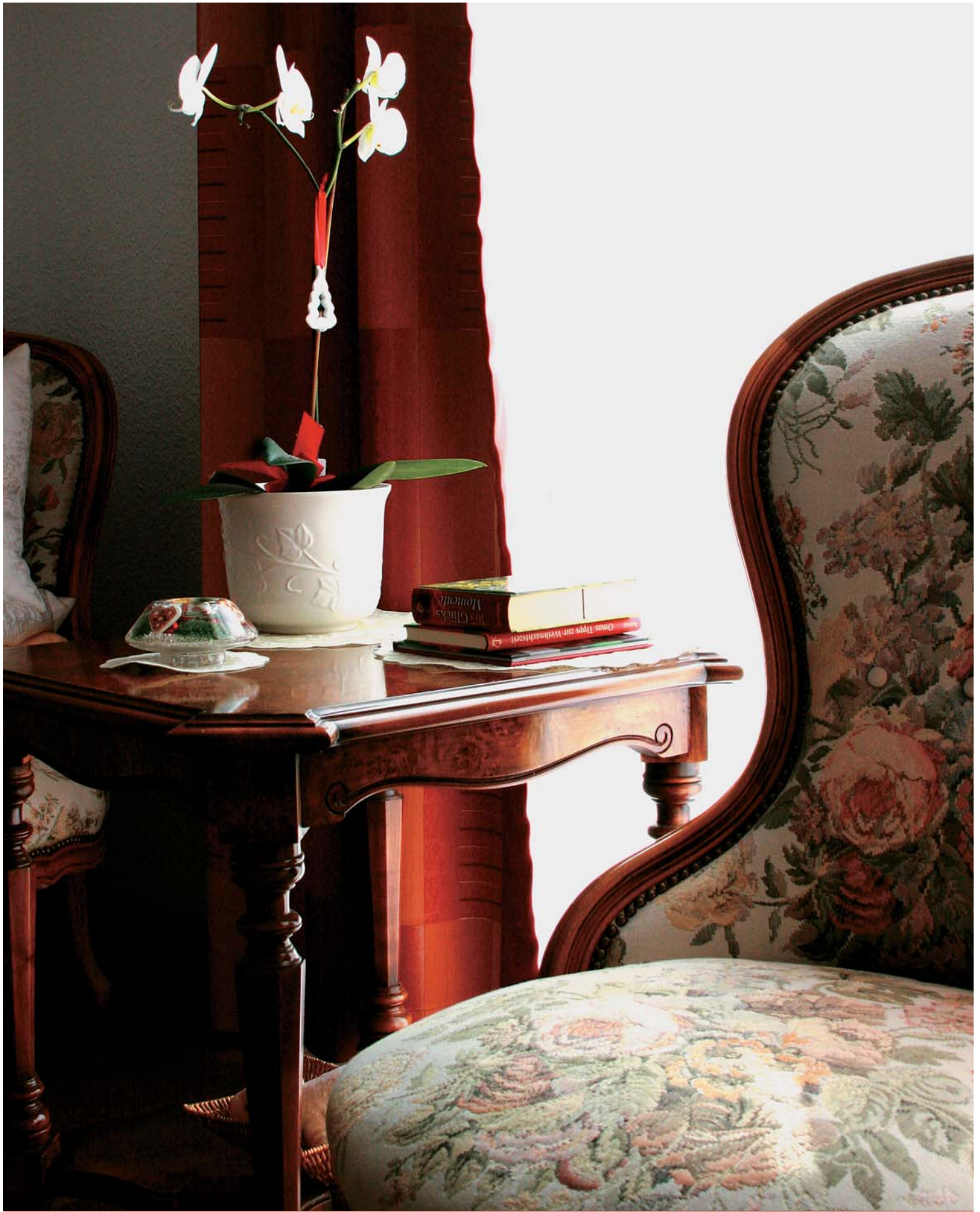
In unserem Seniorenhaus ist Leben. Den Bewohnern stehen vielfältige Angebote offen. Singkreise, Spielstunden, Zeitungsrunden, Tierbesuche, Musik und Bewegung, Gottesdienste, Bibelstunden, Bastelkreise und Ausflüge – langweilig ist es bei uns eigentlich nie. Unser Sozialdienst sorgt für abwechslungsreiche Angebote. Rund um das Haus können Sie am täglichen Leben im Ortskern von Dortmund-Wickede teilnehmen. Kulturelle Angebote und Einkaufsmöglichkeiten sind fußläufig erreichbar.

In unserem Haus stehen Ihnen 104 Einzelzimmer und 3 Doppelzimmer zur Verfügung. Alle Räume sind mit Pflegebetten, Nacht- und Kleiderschrank inklusive Wertfach ausgestattet und haben einen Fernseh- und Telefonanschluss.

Jedes Zimmer verfügt über ein eigenes Badezimmer nach neuesten Pflegestandards sowie ein Notruf- und Brandmeldesystem. Die Zimmer sind ca. 26 qm groß und bieten so genug Platz für Ihre eigenen Kleinmöbel. Sie sollen sich hier wohlfühlen. Deshalb besteht die Möglichkeit die Zimmer nach Ihren eigenen Vorstellungen einzurichten und zu gestalten.

Auf jeder Etage gibt es eine Wohnküche, ein separates Wohnzimmer und ein Schwesterndienstzimmer mit den entsprechenden Pflegefunktionsräumen. Zudem verfügen wir über einen Veranstaltungsraum der von Bewohnern, Angehörigen und der Öffentlichkeit genutzt wird. Er bietet Platz für bis zu 100 Personen.





# Organisation

## Ärzte

Sie müssen Ihren Arzt nicht wechseln – Sie selbst entscheiden welcher Arzt aus dem Einzugsgebiet für Sie zuständig ist. Regelmäßig besuchen Ärzte unser Haus.

## Besucher

Besucher unserer Bewohner sind herzlich willkommen. Sie müssen sich an keine Besuchszeiten halten.

## Ehrenamtliche

Ehrenamtliche unterstützen unsere Bewohner im alltäglichen Leben. Weitere Ehrenamtliche sind stets willkommen.

## Friseur und Fußpflege

Unseren Friseursalon finden Sie direkt im Haus. Kompetente Fachkräfte kümmern sich gerne um Ihre Wünsche.

## Hausmeister

Der Hausmeister sorgt im Haus für einen reibungslosen technischen Ablauf, führt kleine Reparaturen aus und pflegt die Außenanlagen. Er ist mit seinen vielfältigen Aufgaben einer der guten Geister des Hauses.

## Heimbeirat

Der Heimbeirat wird in regelmäßigen Abständen von den Bewohnern gewählt. Er steht Ihnen in allen Belangen und Problemlösungen des täglichen Lebens zur Seite.

## Heimleitung

Auch die Heimleitung hilft Ihnen gerne. Sei es bei der Bewältigung persönlicher Probleme oder bei Dingen die das Haus betreffen. Sie ist Ihnen stets Ansprechpartner und Vertrauensperson.

## Pflegedienstleitung

Die Pflegedienstleitung ist für Sie Ansprechpartner für alle pflegerelevanten Dinge.

## Post

Die Bewohnerpost wird jeden morgen an die einzelnen Wohnbereiche ausgegeben und dort an die Bewohner verteilt.

## Reinigung

Die Reinigung des Hauses und der Zimmer wird von einem externen Dienstleister übernommen, der großen Wert auf einen persönlichen Bezug zu den Bewohnern legt. Auch dort hat man ein offenes Ohr für Ihre Anliegen.

## Sozialdienst

Der Sozialdienst bietet individuell angepasste Gruppen- und Einzelangebote an.

Im ganzen Haus stehen dazu die verschiedensten Räumlichkeiten zur Verfügung. Der Sozialdienst organisiert Festivitäten und pflegt die Kontakte in der Gemeinde und zu öffentlichen Gruppen und Vereinen.

## Verpflegung

In unserer hauseigenen Küche wird für die Bewohner abwechslungsreiche Normal- und Diätkost stets frisch zubereitet. In den einzelnen Wohnküchen werden die Mahlzeiten in kleinen Gruppen serviert.

## Wäsche

Die Wäsche in unserem Haus wird nach den neuesten Hygienevorschriften gewaschen und schrankfertig sortiert.

Die Wäscherei übernimmt auch die Kennzeichnung Ihrer eigenen Wäschestücke.



## Der Einzug ins neue Zuhause

» *Wir lassen Sie nicht alleine...* «

Ein Umzug ist immer ein schwerer Schritt. Deshalb stehen wir Ihnen gerne beratend zur Seite. Vereinbaren Sie einen unverbindlichen Besichtigungstermin. Kommen Sie im Seniorenhaus Lucia vorbei und lernen Sie uns und unser Konzept kennen.

Comunplus steht Ihnen im Rahmen des Umzugs in organisatorischen und bürokratischen Fragen und Problemstellungen zur Seite und bereitet mit Ihnen den Einzug in Ihr neues Zuhause vor.

### Kontakt:

Comunita Seniorenhäuser  
Seniorenhaus Lucia KG  
Wickeder Hellweg 93  
44319 Dortmund

Telefon: + 49 (0)231 82976-0  
Telefax: + 49 (0)231 82976-444

E-Mail: [info@seniorenhaus-lucia.de](mailto:info@seniorenhaus-lucia.de)  
[www.comunita-seniorenhaeuser.de](http://www.comunita-seniorenhaeuser.de)

## So finden Sie uns:

### S-Bahn

Haltestelle  
»DO-Wickede-West«  
5 Minuten Fußweg in Richtung Ortskern.

### Straßenbahn

Linie 403/408  
Haltestelle Eichwaldstraße  
1 Minute Fußweg in Richtung Ortskern.

### Mit dem Auto

Autobahn A40 // Abfahrt Dortmund Wickede (Flughafen); weiter in Richtung Unna; vor dem Flughafen rechts abbiegen und an der nächsten Ampelkreuzung (Zeche Normstraße) links abbiegen; bis in den Ortskern hinein; an der Kreuzung Wickeder Hellweg - Zeche Normstraße wieder links auf den Wickeder Hellweg; Nach ca. 400 Meter finden Sie das Seniorenhaus Lucia auf der linken Straßenseite.



## Comunita SENIORENHAUS LUCIA

Wickeder Hellweg 93 | 44319 Dortmund  
Telefon: + 49 (0)231 82976-0 | Telefax: + 49 (0)231 82976-444  
E-Mail: [info@seniorenhaus-lucia.de](mailto:info@seniorenhaus-lucia.de) | [www.comunita-seniorenhaeuser.de](http://www.comunita-seniorenhaeuser.de)